

# SENEBOGEN



**Sparsame & saubere Elektro-Antriebe**  
*Efficient & Ecological Electric Drives*



# SENEBOGEN

# Kosten um 50 % senken: Elektrohydraulische Antriebe

## Reduce costs by 50 %: Electro-hydraulic drives



Seit über 20 Jahren projiziert SENNEBOGEN erfolgreich elektrisch angetriebene Umschlagmaschinen und unterstreicht mit dieser Erfahrung seine Rolle als Innovationsführer.

*SENNEBOGEN has been implementing material handling machines with electric drives for over 20 years and this experience underlines its status as a leader in innovation.*

**5 Vorteile elektrohydraulischer Antriebslösungen senken die Betriebskosten gegenüber Dieselmotoren um bis zu 50 % und führen zur schnellen Amortisation der Maschine:**

**5 benefits of electro-hydraulic drive solutions help reduce operating costs by up to 50 % in comparison to Diesel engines and ensure that the machine pays for itself in no time:**

- 1** Hoher Werterhalt durch die längere Lebensdauer der hydraulischen Komponenten
- 2** Sehr niedrige Betriebskosten dank geringer Energiekosten
- 3** Wesentlich längere Service-Intervalle im Vergleich zum Dieselmotor
- 4** Geringere Servicekosten: Entfall von Kraftstoff- und Ölfiltern/Ölwechseln
- 5** Immer einsatzbereit – kein Betanken und keine Kraftstofflagerung erforderlich

- 1** *High value retention through longer service life of the hydraulic components*
- 2** *Extremely low operating costs thanks to low energy costs*
- 3** *Significantly longer maintenance intervals compared with diesel engines*
- 4** *Reduced maintenance costs: No need for fuel and oil filters/oil changes*
- 5** *Always ready for use – no fuelling and no fuel storage required*



**Zukunftsorientierte elektrohydraulische Antriebe: Sparsam, umweltfreundlich, langlebig**  
*Future-oriented electro-hydraulic drives: Economical, environmentally-friendly, long-living*



# Null Emissionen - saubere Technologie

## Zero Emissions - clean technology



Die niedrigen Kosten über den kompletten Lebenszyklus der Maschinen begeistern unsere Kunden seit Jahren. Darüber hinaus arbeiten unsere Maschinen so sauber, leise und langlebig, dass sie mit Recht das Siegel Green Efficiency tragen.

*The low Total Cost of Ownership of our machines have enthused our customers for many years. Moreover our machines are working clean, quiet, and long-living - and thus they are rightly bearing the signet Green Efficiency.*

**nachgewiesen:**

**> 100.000 Betriebsstunden möglich**

**proven:**

**> 100.000 operating hours possible**

- 1 Sehr umweltfreundlich - absolut emissionsfrei - keine Abgase
- 2 Mehr Arbeitskomfort durch vibrationsfreie Antriebe und sehr geräuscharmes Arbeiten
- 3 Sauberer Motorraum, auch nach langer Betriebsdauer

- 1 Extremely environmentally-friendly - completely emission-free - no exhaust fumes
- 2 Increased comfort during operation with vibration-free drives and extremely low operating noise
- 3 Clean motor compartment, also after many working hours



**Applikationsbeispiel einer SENNEBOGEN Elektromaschine mit > 100.000 Betriebsstunden.**  
*Application Example of a SENNEBOGEN Electro machine with > 100.000 working hours.*

# Elektro - Installation: Einfacher Zugang

*Electro installation: Easy access*

sicher & bequem  
safe & convenient

Mit dem E-Serieneinbau hinten am Oberwagen wird ein einfacherer und sicherer Zugang zu den Elektro-Komponenten gewährleistet - in Arbeits-höhe mit rutschfester Trittfläche.

*The E-series Electro installation at the rear of the upper carriage ensures an easy and safe access to the electric components - in working height and with anti-slip tread.*



Übersichtlich angeordnete Elektrokomponenten; Standard-Bauteile mit hoher Verfügbarkeit.

*Clearly arranged electro components; standard components with high degree of availability.*

Beispiel 8130 EQ  
Example 8130 EQ



# Mobilität - für jede Applikation

## Mobility - for every application

individuelle Projektierung  
individual project planning



- Zylindrische Trommel für geringe Einbauhöhen  
• Cylindrical reels for limited installation heights
- Spiralförmige Trommeln für lineare Verfahrwege  
• Monospiral reel for linear travel paths
- Powerpack-Lösungen für frei verfahrbare Maschinen mit Elektroantrieb  
• Powerpack solutions, for freely moving machines with electric drives

	Mobil-Unterwagen Mobile undercarriage	Raupen-Unterwagen Crawler undercarriage	Schiene-Portal Rail - gantry	Schiene-Portal Rail - gantry	Stationäres Untergestell Stationary pedestal	Elastiklager Elastiklager
Feste E-Installation Fixed e-installation					●	●
Schleppkabel Trailing cable	●	●				
Schleifleitung Conductor bars		●		●		
Motorleitungstrommel, spiralförmig Motorized cable reel, monospiral		●		●		
Motorleitungstrommel, zylindrisch Motorized cable reel, cylindrical	●	●		●		
Powerpack Powerpack	●	●		●		

● Geeignet Suitable

● Bedingt geeignet unter Einhaltung von Bedingungen, die in der Projektierung zu klären sind  
Partially suitable when complying conditions that must be defined in project planning





**875 Raupenportal Elektro** – mit spiraligwickelnder Motorleitungstrommel; Türkei  
*875 electric crawler gantry - with spirally winding motorized cable reel; Turkey*



**880 EQ Schienenportal Elektro** mit spiralig wickelnder Motorleitungstrommel und Leitungsführung; Russland  
*880 EQ rail gantry electro with monospiral motor cable reel and cable guide; Russia*





**825 Mobil Elektro mit Deckenstromzuführung über mitfahrenden Brückenkran; Deutschland**  
*825 Mobile with ceiling power supply via overhead bridge crane; Germany*

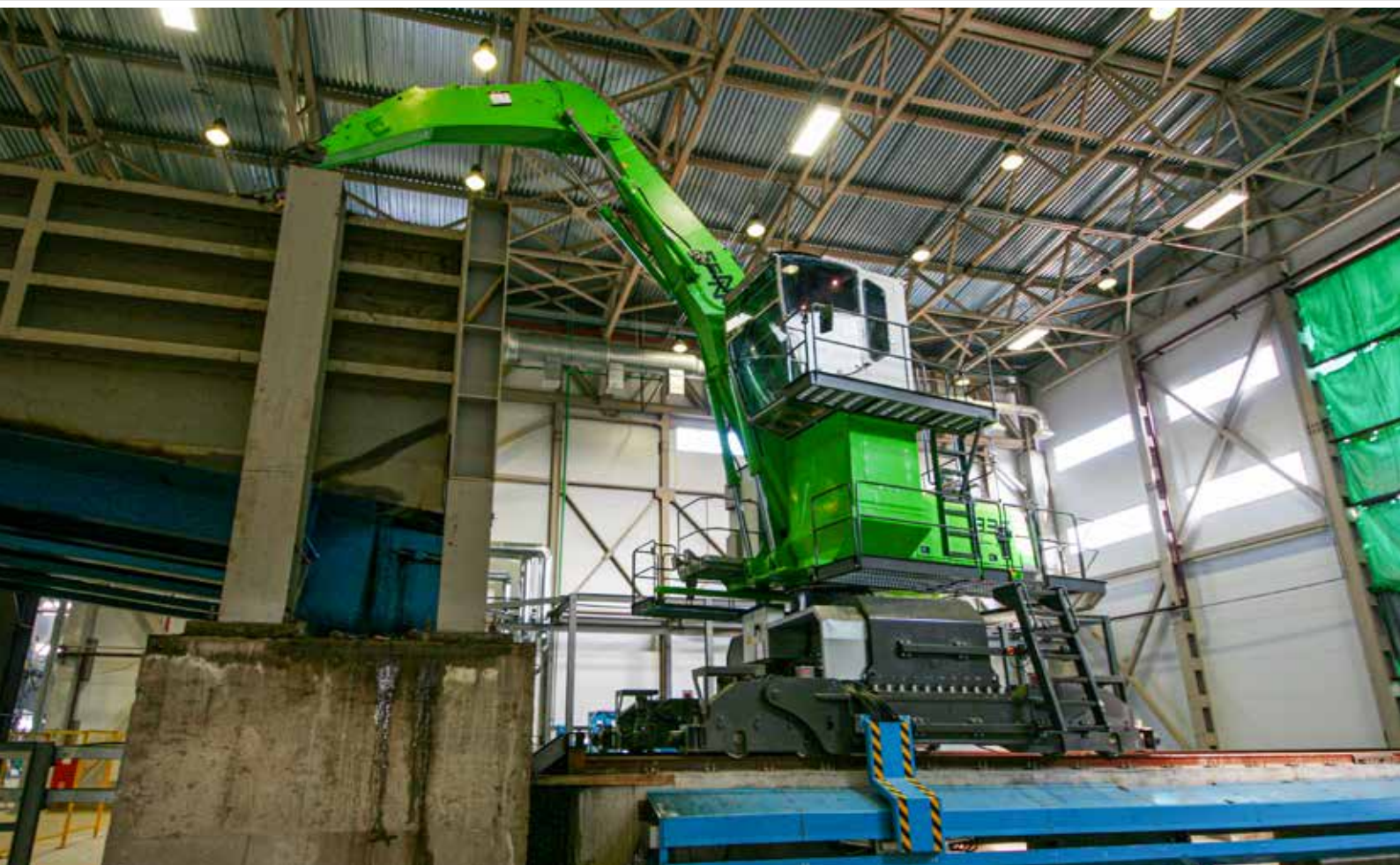


**835 Raupe Elektro mit zylindrischer Motorleitungstrommel; Deutschland**  
*835 Crawler electro with cylindrically winding motor cable reel; Germany*





**835 Stationär Elektro mit Elastiklager in einer Halle; Russland**  
*835 stationary, indoor electric solution with elastic bearing; Russia*



**835 elektrische Sonderlösung mit Schienenunterwagen und Schleifleitungen; Russland**  
*835 special electrical solution with rail undercarriage and power supply via conductor bars; Russia*





**860 stationäres Portal Elektro, Scherenbeschickung; Italien**  
*860 stationary gantry electro, shear feeding; Italy*



**821 Mobil Elektro mit Powerpack als Gegengewicht für flexibles Verfahren und Stromzufuhr über Schleppkabel; Deutschland**  
*821 Mobil electro - with Powerpack as counterweight for flexible movement and trailing cable power supply; Germany*





**830 Raupe Elektro mit breit wickelnder, zylindrischer Motorleitungstrummel mit Spulvorrichtung; Deutschland**  
*830 Crawler electro with cylindrically winding motor cable reel with spooling device; Germany*



**830 Elektro mit stationärem 4-Punkt-Untergestell; Niederlande**  
*830 stationary electric solution with 4-point pedestal; Netherlands*





**818 Mobil Elektro mit Schleppkabel; Tschechien**  
*818 Mobile electric solution with trailing cable; Czech Republic*



**880 EQ Raupe Elektro mit Pylon und spiralig wickelnder Motorleitungstrommel; Türkei**  
*880 EQ crawler electro with pylon and monospiral motor cable reel; Turkey*





Dieser Katalog beschreibt Maschinenmodelle, Ausstattungsumfänge einzelner Modelle und Konfigurationsmöglichkeiten (Seriensausstattung und Sonderausstattung) der von der SENNEBOGEN Maschinenfabrik GmbH gelieferten Maschinen. Geräteabbildungen können Sonder- und Zusatzausstattungen enthalten. Je nach Land, in das die Maschinen geliefert werden, können Abweichungen von der Ausstattung und Toleranzen möglich sein, insbesondere bzgl. der Serien- und Sonderausstattung. Alle verwendeten Erzeugnisbezeichnungen können Marken der SENNEBOGEN Maschinenfabrik GmbH oder anderer, zuliefernder Unternehmen sein, deren Benutzung durch Dritte für deren Zwecke die Rechte der Inhaber verletzen kann. Bitte informieren Sie sich bei Ihrem SENNEBOGEN Vertriebspartner vor Ort über die angebotenen Ausstattungsvarianten. Gewünschte Leistungsmerkmale sind nur dann verbindlich, wenn sie Vertragsabschluss ausdrücklich vereinbart werden. Liefermöglichkeiten und technische Änderungen vorbehalten. Alle Angaben sind ohne Gewähr. Ausstattungsänderungen und Weiterentwicklungen vorbehalten. © SENNEBOGEN Maschinenfabrik GmbH, Straubing/Deutschland. Nachdruck, auch auszugsweise, nur mit schriftlicher Genehmigung der SENNEBOGEN Maschinenfabrik GmbH, Straubing/Deutschland.

*This catalog describes machines models, scopes of equipment of individual models, and configuration options (standard equipment and optional equipment) of the machines delivered by SENNEBOGEN Maschinenfabrik GmbH. Machine illustrations can contain optional equipment and supplemental equipment. Actual equipment may vary depending on the country to which the machines are delivered, especially in regard to standard and optional equipment and tolerances. All product designations used may be trademarks of SENNEBOGEN Maschinenfabrik GmbH or other supplying companies, and any use by third parties for their own purposes may violate the rights of the owners. Please contact your local SENNEBOGEN sales partner for information concerning the equipment variants offered. Requested performance characteristics are only binding if they are expressly stipulated upon conclusion of the contract. Delivery options and technical features are subject to change. Errors and omissions excepted. Equipment is subject to change, and rights of advancement are reserved. © SENNEBOGEN Maschinenfabrik GmbH, Straubing, Germany. Reproduction in whole or in part only with written consent of SENNEBOGEN Maschinenfabrik GmbH, Straubing, Germany.*

**SENNEBOGEN**  
**Maschinenfabrik GmbH**  
 Sennebogenstraße 10  
 94315 Straubing, Germany

Tel. +49 9421 540-144/146  
 marketing@sennebogen.de

**SENNEBOGEN**